

## Handout:

### Geometrieatlas (ohne Plastik) - wie drucken?

#### Hinweise zu den Dateien in den Kapitelordnern

Jeder Kapitelordner enthält folgende Dateien (resp. Ordner):

- **BRL:**  
Hier sind die "normalen" Punktsschrift Dateien hinterlegt. Wenn diese dann im Querformat gedruckt werden müssten, habe ich das (hoffentlich) schon im Dateinamen vermerkt - wird ja auch über den Ausdruck über den "normalen" Drucker ersichtlich.
- **CDR:**  
Die Grafikdateien im CorelDRAW (2018) Format (\*.cdr)
- **DXG\_Quik-Tac:**  
Die erstellten Punktsschriftgrafiken in Quick-Tac [Vers. 4.1] - (\*.dxg)  
Die erstellten Dateien werden nicht direkt an den Drucker gesendet, sondern in eine Datei gedruckt (in Datei drucken) - Dann druckt Quick-Tac eine EBF-Druckdatei.
- **EBF-Druckdateien:**  
Über Quick-Tac erstellte Druckdateien. Diese können dann über IBPrint (o.a) ausgedruckt werden.
- **PDF:**  
Die CDR-Datei(en) als PDF - zum Ausdruck, falls kein Corel Draw zum Ausdruck "zur Hand" stehen sollte.

Der Druck der Seiten erfolgt über einen "Dreifachdruck":

#### 1. Druck der Schwarzschriftseite (CDR oder PDF)

##### CDR:

Über Corel-Draw:

CDR = Das Dateiformat ist über das Grafikprogramm Corel-Draw einlesbar. CDR-Datei laden und benötigte Seiten drucken.

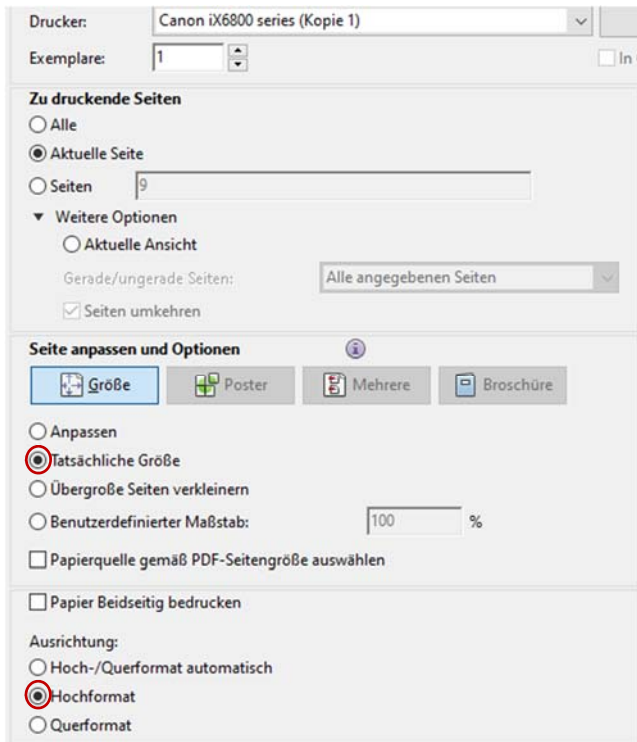
## PDF:

Druck über Acrobat-Reader (oder andere PDF Programme)

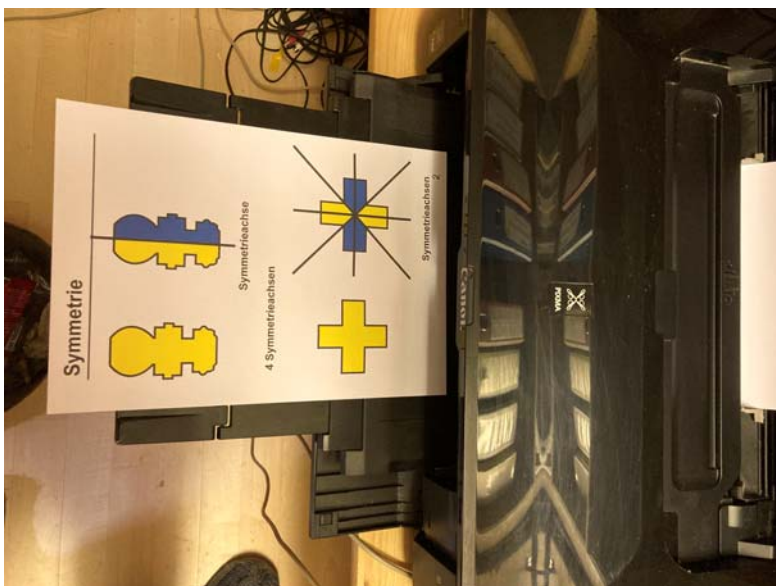
Einstellungen beim Druck über den Acrobat-Reader:

Hier die Einstellung (neben den gewünschten Seiten) - **tatsächliche Größe** wählen, und dann drucken.

Hoch und Querformat sollte auf automatisch oder auch auf Hoch-/Querformat automatisch stehen. Es sollte mit beiden Einstellungen funktionieren.



Die (Schwarzschrift)Seite ist nun gedruckt.



## **Zuvorderst:**

### **Einstellungen am INDEX (V3):**

Zunächst hier die Einstellungen am Index Drucker (der Drucker hier vor Ort).

Diese sollten dann vor dem Druck geprüft und bei Bedarf bei eurem ggf. verändert & angepasst werden.

Das "Geo-Atlas"-Profil kann ja dann - wenn "C" noch frei ist - im Drucker abgespeichert werden. Die Druckparameter im Drucker entsprechen aber weitestgehend einem Standard-Brailleausdruck.

### **Hier (die Einstellungen meines Druckers) im Detail:**

Einstellungen am Index V3 (Firmware 12.2)

#### Gruppe: Papiereinstellungen:

- Länge: 297
- Breite: 210

#### Gruppe: Seiteneinstellungen:

- Oberer Rand: 1
- unterer Rand: 0
- Seitennummerierung: keine
- Seitenmodus: einseitig

-> ergibt 29 Zeichen und 28 Zeilen

#### Gruppe Braille Auswahl:

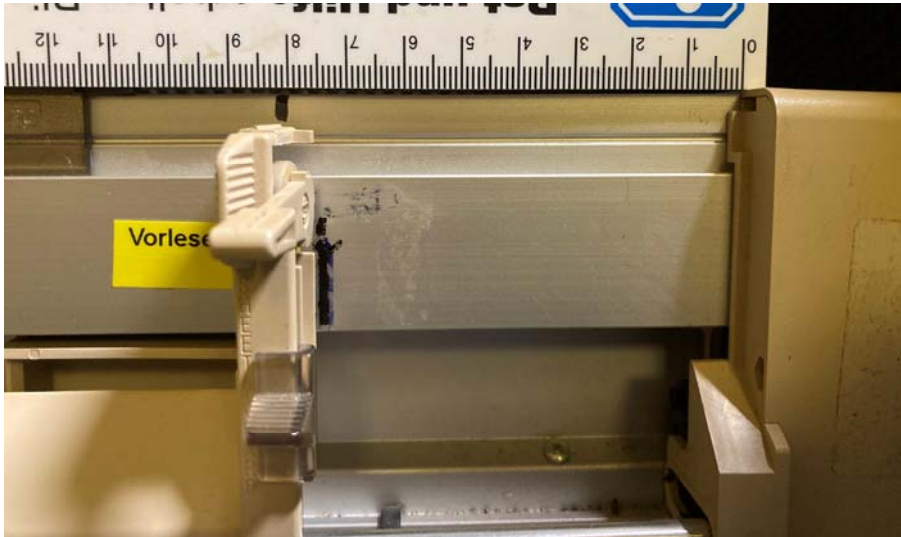
- eigener Braille Zeichensatz 1  
(deutscher Braillezeichensatz - mit Umlauten, ...)
- Formatierter Text: aus
- Zeilenabstand: Wert 5.0
- Punktabstand/Schrift: Wert 2.5
- Punktabstand Grafik: Wert 2.0

### **Einstellungen des linken Seitenrandes (sehr wichtig!!):**

Bei diesem Drucker ist es ja noch möglich, den linken Seitenrand "händisch" zu verstellen". Ich hatte hier den linken Rand (aus "Gewohnheit") bei der Erstellung etwas verschoben, daher ist der saubere, (nahezu) deckungsgleich Druck, nur durch die Verschiebung des Seitenrandes erfolgreich. Irgendwann gab es so viele Seiten, dass ich bei dieser Randeinstellung geblieben bin, da es gut funktionierte...

Der linke "Seitenrandschieber" steht hier bei mit so:

Etwa 8,1 cm Abstand vom rechten Druckgehäuserand



So, die Einstellungen am Index-Drucker sind dann erledigt, die Schwarzschriftseiten ausgedruckt. Nun kann der Ausdruck am Index starten.

#### **Hinweis zu neueren Index-Druckern (mal wieder Hilfeaufwurf...):**

Wenn ich - nach meinem Sabbatjahr - dann regelmäßig Zugriff auf einen neueren Drucker V.4 oder V.5 bekommen werde, ist es mein Plan, die Dateien für diese Drucker dann entsprechend anzupassen - oder evtl. auch auf andere!!

Aber an sich ist es, durch die bereitgestellten Dateien auch möglich, diese Anpassung selbst vorzunehmen. Natürlich recht (zeit)aufwändig... - Freute mich sehr über jemanden, der da einen schnellen Weg findet, bzw. jemand, der dieses übernimmt

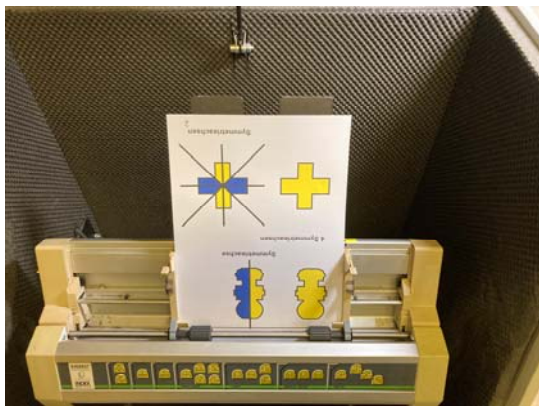
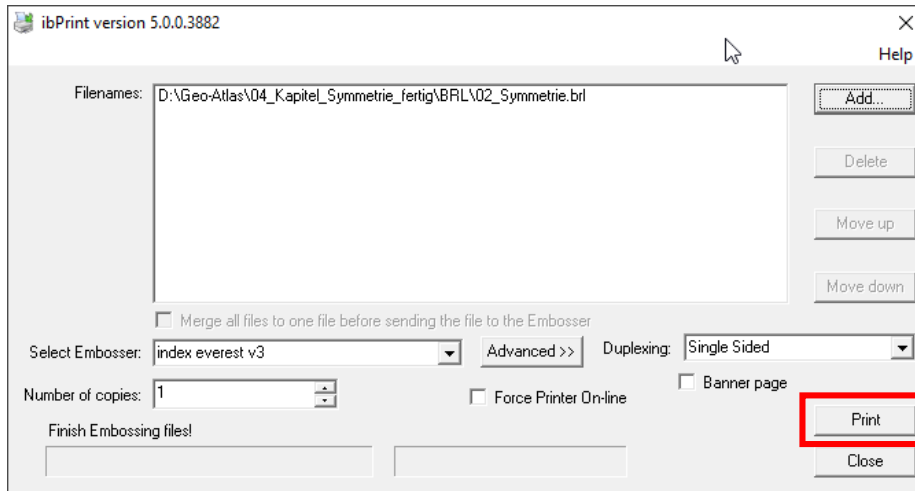
-> **ich** komme ja mit meinem Drucker (an meiner Schule sind auch noch zwei V.3 im Einsatz) klar und die Druckergebnisse sind prima!

Daher habe ich (eigentlich) persönlich/beruflich kein Bedarf an dieser speziellen Anpassung.

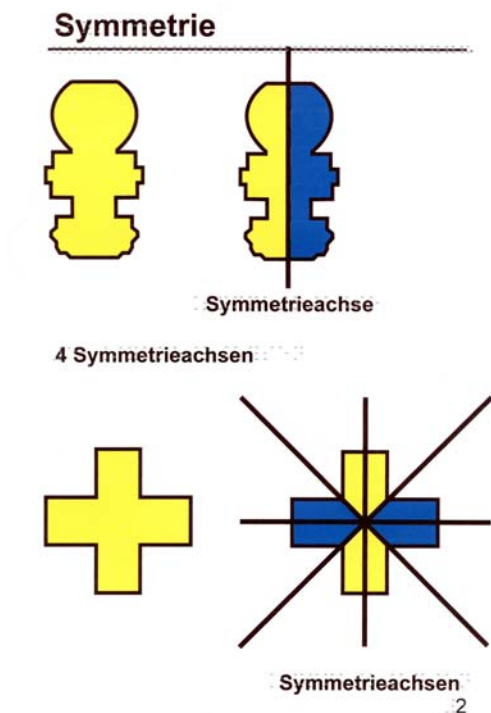
So, wenn denn dann aber alle Einstellungen passen, sind die letzten beiden Schritte meines Erachtens recht simpel.

## 2. Druck der BRL-Datei

Die \*.BRL-Datei in IbPrint (bei mir Version 5) laden und drucken.

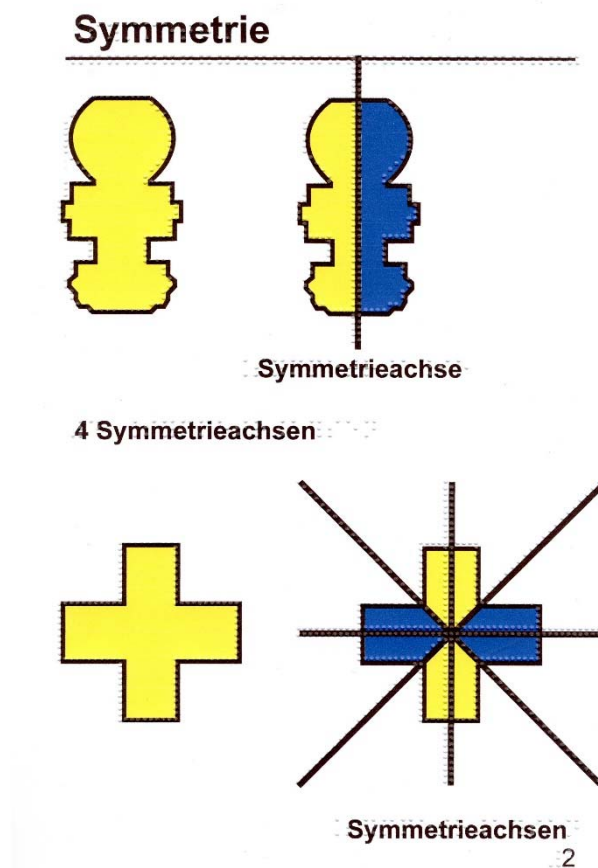
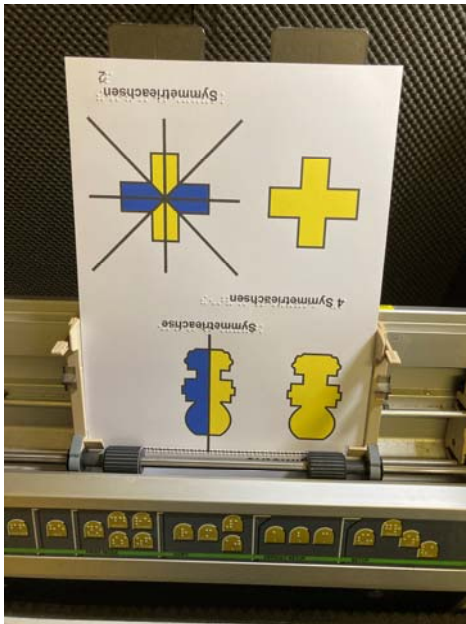
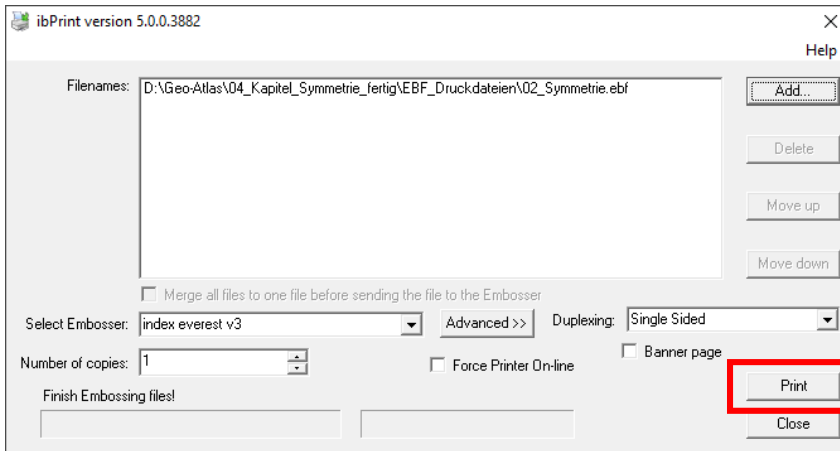


Ergebnis:



### 3. Druck der EBF-Datei

Zum Abschluss - wenn [oft] nötig (manche Seiten haben aber ja nur Text!) - noch die korrespondierende (Dateinamen = Seitenzahl!) - EBF-Datei (Braillegrafik) drucken



**Fertig!**

Der ganze Druck des Werkes (ca. 250 Seiten - also ein "160g-Papier-Paket" [Preis ca. 6 - 7 € + Tinte & Zeit]) dauert so 6-7 Stunden.

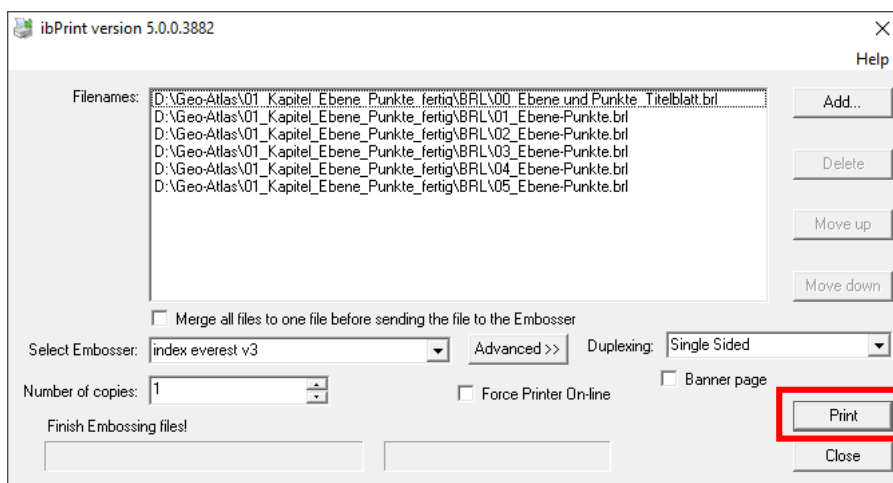
Aber nicht immer muss man ja diesen Atlas auch mit Braille versehen, da der ja auch "nur" als CDR/PDF für Sehbehinderte gedruckt ohne Brilledruck werden kann.

Da müssen dann selbstverständlich nur die PDF-Dateien (oder CDR-Dateien) gedruckt werden.

### Tipps zum schnelleren/effizienteren Ausdruck:

Falls das Papier (Mehrfacheinzug durch die "blöde" Papierbeschichtung) es zulässt, kann der Druck der BRL-Dateien auch in "einem Rutsch" erfolgen.

Hier ist aber immer die Gefahr des Mehrfacheinzuges gegeben - werdet ihr, wie ich allenthalben - dann (evtl.) merken!



Die Grafik Dateien (EBF) sollten dann im Anschluss aber einzeln gedruckt werden.

### Programme zum Erstellen/Bearbeiten der Dateien (von mir genutzt):

- MS-Word (hier Version 2016)
- Edit-Pad Light (<https://www.editpadlite.com/de.html>)
- Corel-Draw (ich nutze derzeit Version 2018)
- QuickTac 4.1:  
<https://www.duxburysystems.org/downloads/QuickTac-0401.msi>
- Acrobat-Pro XI: Zum Erstellen der PDF-Dateien - oder 'halt andere Programme...

### Zum Ausdruck benötigt:

Nur kostenfreie und im Netz verfügbare Programme:

- Acrobat Reader (oder andere PDF-Anzeige Programme)
- IbPrint (hier bei mir Version 5) - zum Ausdruck am Index Drucker (<https://www.indexbraille.com/en-us/support/downloads/utilities/ibprint/ibprint-7-3-0>) - oder entsprechendes Druckprogramm für den Index-Drucker.

**Hardware:**

- Farbdrucker
- Braille-Drucker (Hier: Index V. 3)

Viel Erfolg & Spaß beim Ausdruck!

Frank